

## ... und die Antworten

www.gdu.nrw.de ist das Internet-Auskunftssystem „Gefährdungspotenziale des Untergrundes in NRW“. Es liefert der Öffentlichkeit kostenlos Anhaltspunkte, in welchen Bereichen von Nordrhein-Westfalen geologisch oder bergbaulich bedingte Gefährdungspotenziale des Untergrundes bekannt bzw. nicht auszuschließen sind.

www.gdu.nrw.de stellt Informationen zu „Erdbeben“, „Verkarstung/Auslaugung“, „Bergbau“ und „MethanAusgasung“ bereit. Aus datenschutzrechtlichen Gründen werden die Informationen nicht grundstücksbezogen wiedergegeben, sondern mithilfe von schematisch angeordneten Symbolen in jeweils 1 x 1 km großen Rasterflächen anonymisiert dargestellt. Die Informationen werden fortlaufend aktualisiert.

www.gdu.nrw.de richtet sich insbesondere an öffentliche und private Bauherren, Grundstückseigentümer und die von ihnen beauftragten Gutachter, Ingenieure oder Architekten.

Grundstückseigentümer und Bevollmächtigte erhalten über ein Online-Antragsformular gegen eine Bearbeitungsgebühr alle auf ihr Grundeigentum bezogenen Informationen über Gefährdungspotenziale des Untergrundes inklusive Handlungsempfehlungen.

Schadensfälle lassen sich auch in Zukunft nicht vorhersehen. Ein bewusster Umgang mit den Gefährdungspotenzialen des Untergrundes und das rechtzeitige Ergreifen präventiver Maßnahmen können dazu beitragen, Schäden zu vermeiden. Eine Vorsorge, die sich auszahlt!

Informationen zur Geologie und zum Bergbau sind unverzichtbar für ein sicheres Leben in NRW

### Auskünfte erteilen:

#### Geologischer Dienst NRW

Landesbetrieb  
De-Greif-Strasse 195  
47803 Krefeld  
Tel.: 02151 897-0  
Web: www.gd.nrw.de  
E-Mail: gdu@gd.nrw.de



#### Bezirksregierung Arnsberg

Abteilung Bergbau und  
Energie in NRW  
Goebenstraße 25  
44135 Dortmund  
Tel.: 0231 5410-0  
Web: www.bra.nrw.de  
E-Mail: gdu@bra.nrw.de

Bezirksregierung  
Arnsberg



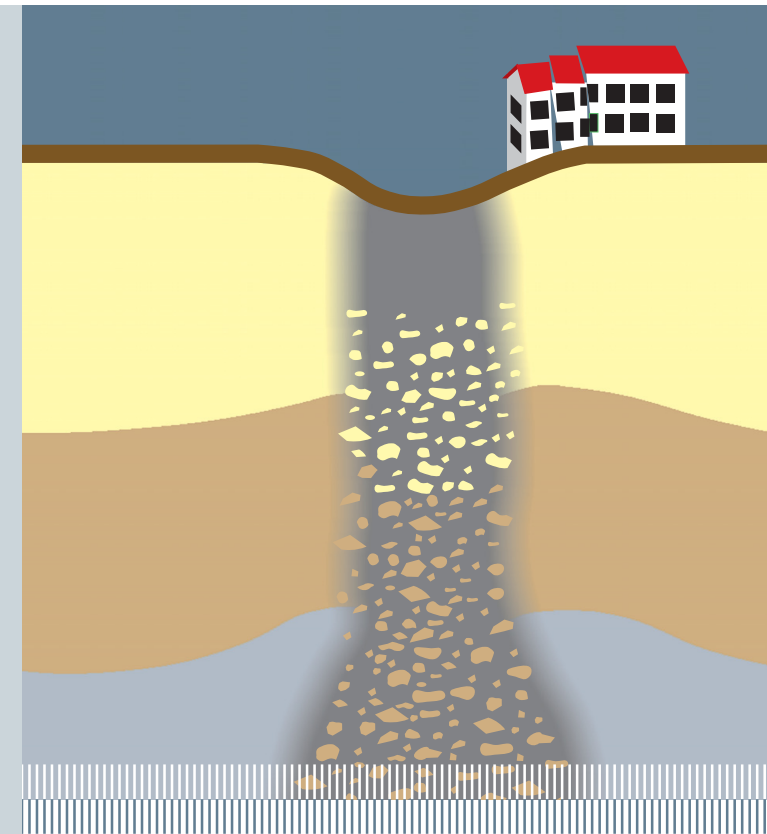
#### Auftraggeber

Ministerium für Wirtschaft,  
Mittelstand und Energie  
des Landes  
Nordrhein-Westfalen  
Web: www.wirtschaft.nrw.de

#### Technische Umsetzung

Information und Technik  
Nordrhein Westfalen  
Web: www.it.nrw.de

Ministerium für Wirtschaft,  
Mittelstand und Energie  
des Landes Nordrhein-Westfalen

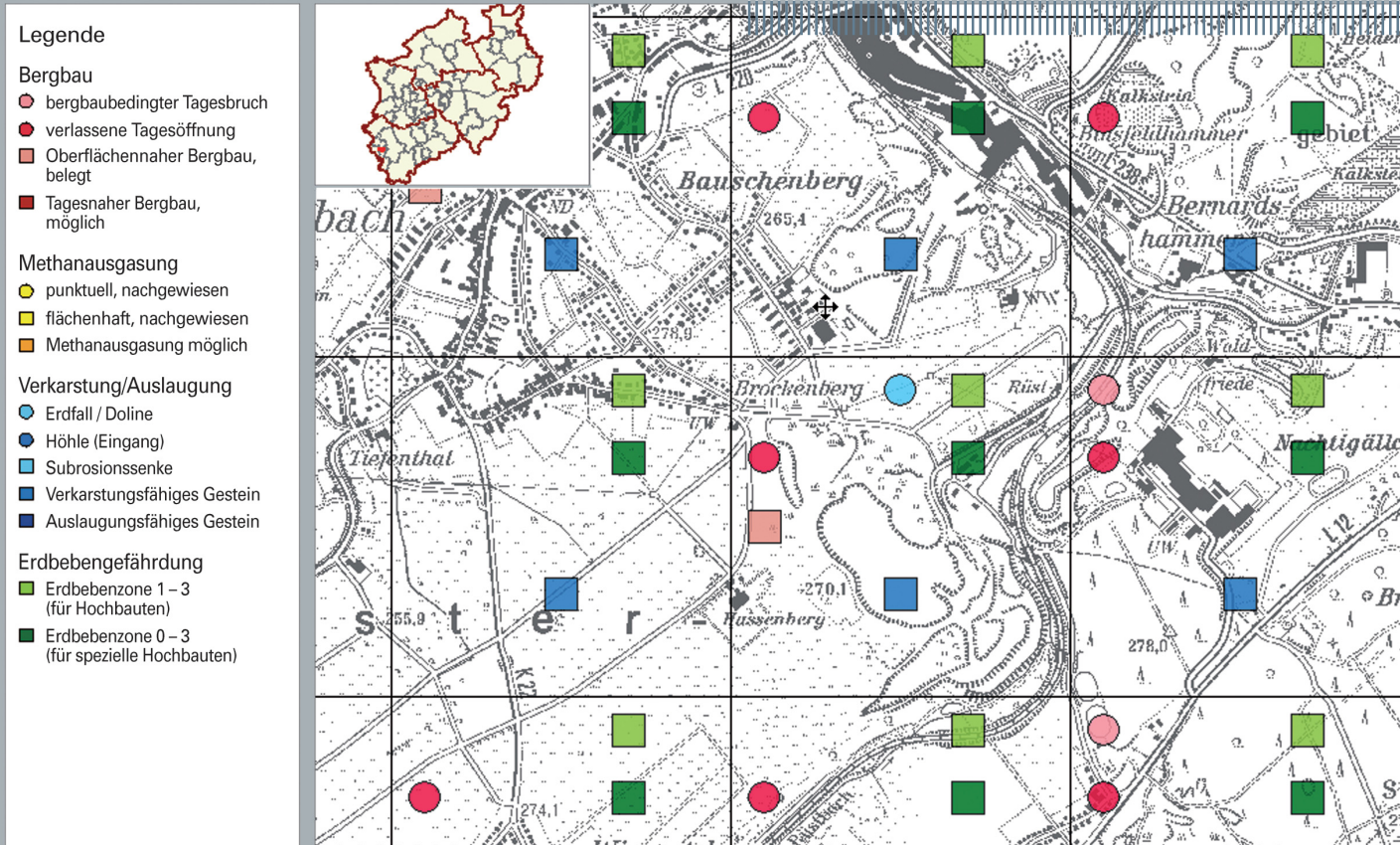


**www.gdu.nrw.de**  
Gefährdungspotenziale des  
Untergrundes in Nordrhein-Westfalen

## Häufig gestellte Fragen ...

Kartenausschnitt aus dem Internet-Auskunftssystem  
www.gdu.nrw.de

- Was ist [www.gdu.nrw.de](http://www.gdu.nrw.de)?
- Welche Gefährdungspotenziale des Untergrundes werden dargestellt?
- An wen richtet sich [www.gdu.nrw.de](http://www.gdu.nrw.de)?
- Wer erhält grundstücksbezogene Auskünfte?
- Können Schadensfälle vorhergesagt bzw. verhindert werden?



[www.gdu.nrw.de](http://www.gdu.nrw.de)

unterstützt bei

- der Gefahrenprävention im Zuge von Neubaumaßnahmen
- der Ermittlung der Ursachen eingetretener Schäden
- der Beurteilung von Schadensrisiken